



*sicher + schnell  
informiert*

**ALCONA**  
Automation



# Tankwächter

*Überwachung + Frühwarnung per Handy*

internetfähige  
Bedienung

bohrfreie  
Montage

einstellbare  
Grenzwerte

12 Monate  
Online-Archiv



Das Gerät entspricht der Milchlieferverordnung des DMK Deutsches Milchkontor und berechtigt zur Teilnahme am DMK Milkmaster-Programm.



## sicher + schnell informiert bohrfrei montiert online personalisiert

Der neue **Tankwächter** der Firmaalcona Automation GmbH bietet Ihnen eine zuverlässige **Überwachung Ihres Milchtanks** nach **neuesten gesetzlichen Vorschriften** sowie lokaler Molkereianforderungen.

### Der Tankwächter überwacht folgende Parameter:

- Milchkühltemperatur
- Rührwerksfunktion
- Spültemperatur und -dauer
- Stromausfall u. Kälteaggregatsstörung
- Aufbewahrungsdauer Milch

**Kontrolle durch Handyalarm** Bei Verletzung von Grenzwerten werden automatisch Alarme generiert, die den Landwirt per Signalton, Anruf und SMS frühzeitig informieren.

Entspricht die Milch nicht mehr den Qualitätsanforderungen wird eine „**Nicht Laden**“-Funktion ausgegeben, die den Fahrer des Milchsammelwagens per Blitzlampe darauf hinweist.

**Sämtliche Werte werden erfasst, protokolliert sowie archiviert und stehen somit noch bis zu 12 Monate zur Verfügung.**

Deralcona-Tankwächter lässt sich **einfach** an bereits vorhandenen oder auch neuen Milchtanks **nachrüsten**. Hierbei werden alle handelsüblichen Tanks unterstützt. Der Tankwächter wird mit Sensoren ausgeliefert, welche die erforderlichen Messwerte aufnehmen. **Diese Sensoren können auf einfache Art und Weise montiert werden, ohne dabei den Tank zu beschädigen**. Zusätzliche Bohrungen am Tank sind nicht erforderlich. Somit wird die Tankinnen- bzw. -außenwandung nicht zerstört.

**Ihr Tank bleibt unversehrt**



Ein Tankwächter kann **bis zu 4 Tanks gleichzeitig überwachen**. Dies senkt die Investitionskosten und reduziert Aufwand.

**bis zu 4 Tanks**

Das Gerät funktioniert **vollautomatisch**, indem es die benötigten Werte vom Tank abgreift und hieraus die entsprechenden Alarme und Parameter generiert. Eine regelmäßige Bedienung bzw. manuelle Überprüfung ist nicht erforderlich.

**Arbeitsersparnis**

Der Betrieb desalcona-Tankwächters ist mit Hilfe des **integrierten Akkus** auch **bei Stromausfall gesichert**. Ein Netzausfall wird in diesem Fall entsprechend gemeldet.

**Stromnetz-Kontrolle**

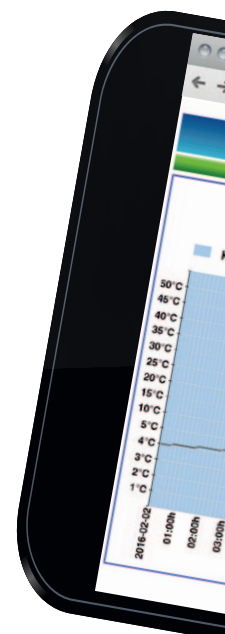
### Folgende Fehlermeldungen werden vom Gerät generiert:

#### Pro Tank:

- MIN-Temperatur Milch
- MAX-Temperatur Milch
- MIN-Temperatur Spülen
- MIN-Spüldauer
- MAX-Zeit bis Spülen
- Rührwerks-Störung
- Kälteaggregat-Störung
- MAX-Aufbewahrungsdauer Milch

#### Allgemein:

- Stromausfall
- GSM-Netz
- SIM-Karte
- Batterie





FrieslandCampina *air*

Das Gerät entspricht der Kampagne „Foqus planet“ von FrieslandCampina und wird aktiv von FrieslandCampina empfohlen.



Zur Fehlergenerierung lassen sich **entsprechende Grenzwerte** über Parameter frei einstellen. Dies ermöglicht eine **individuelle Anpassung** des Tankwächters an die örtlichen Gegebenheiten.

**individuelle Parameter**



Des Weiteren wird vom Tankwächter eine „**Nicht Laden**“-Meldung ausgegeben, wenn die Milchqualität die vorgegebenen Grenzwerte aus der Verordnung unterschreitet. Dies erfolgt nach folgenden Kriterien:

- Maximale Milchtemperatur
- Minimale Reinigungstemperatur
- Rührwerksfunktion
- Stromausfall

**Passgenaue Individualisierung**

Die eben genannten Kriterien/ Grenzwerte können über **passwortschutzgeschützte Parameter** am Gerät individuell angepasst werden.

**Sicherheit**

**Einfache Handhabung**

Über das Display und die Tasten können an dieser Bedieneinheit selbstständig Einstellungen vorgenommen werden, wie z. B. die Hinterlegung von Telefonnummern für Anrufe bzw. SMS.



**Automatischer Alarm**

Der/Die Landwirt/-in erhält bei **Grenzwertüber- bzw. -unterschreitungen einen akustischen und telefonischen Alarm. Über das Mobilfunknetz** wird hierzu eine Verbindung zum Handy oder auch zum Festnetztelefon aufgebaut. Er/Sie erhält direkt einen **Anruf** oder eine Mitteilung in Form einer **SMS**, welche detailliert über die **Art der Störung** informiert.



**Alarm auf Ihr Handy**

**Überwachung der Reinigungsmittelkonzentration**

Optional besteht die Möglichkeit, das Gerät mit zusätzlichen Sensoren zur Überwachung der Reinigungsmittelkonzentration auszustatten. In diesem Fall erhalten Sie bei der Unterschreitung von frei einstellbaren Grenzwerten einen entsprechenden Alarm.

**Komfortabler Langzeitzugriff**

Im alcona-Tankwächter werden Alarme, Temperaturen und sonstige Statuszustände für **bis zu 12 Monate** gespeichert. Über den integrierten **Web-Server** lassen sich diese Werte per Internet anzeigen.

**Archiv per Web-Server**

Dafür wird einfach mit dem **internetfähigen PC oder SmartPhone** die Web-Seite des Tankwächters geöffnet. Die Kommunikation zum Gerät erfolgt über das Mobilfunknetz. Somit sind **keine zusätzlichen LAN- oder WLAN-Verbindungen** zum Gerät erforderlich.

**internetfähig**

**jederzeit online verfügbar**  
**anpassbare Grenzwerte**  
**komfortables Online-Archiv**

## Typen

### ALC-TWU

Tankwächter für 1 Tank

### ALC-TWU-ET2

Tankwächter-Erweiterungsset 2. Tank

### ALC-TWU-D

Tankwächter für 3 Tanks

### ALC-TWU-ET4

Tankwächter-Erweiterungsset 4. Tank



## Technische Daten

### Versorgungsspannung:

100..240 V, 50/60 Hz

### Stromaufnahme:

0,2 A

### Schutzart:

IP54

### Gehäuseabmaße:

300 x 233 x 110 mm (BxHxT)

### Umgebungstemperatur:

0..35 °C

### Steuerspannung:

12 V

### Anschlüsse allgemein:

Hupe

Mobilfunkantenne

### Anschlüsse pro Tank:

Blitzlampe „Nicht Laden“

Temperatursensor

Rührwerkssensor

3 digitale Signale zur Tanksteuerung

Sensor Spülmittelkonzentration

### Modem:

Dualband UMTS / Quadband GSM

### Batterie:

2,3 Ah Akku

### Lieferumfang:

GSM-Antenne mit 5 m Anschlussleitung

Temperatursensor

Rührwerkssensor

Blitzlampe „Nicht Laden“

### Zubehör:

Antennenkabelverlängerung 5 m

Externe Hupe

Sie können denalcona-Tankwächter bei Ihrem örtlichen Installateur bzw. Ihrer Fachfirma erwerben. Gerne sind wir Ihnen bei der Auswahl Ihres lokalen Partners behilflich.

Firmenstempel Händler

